



都市型・次世代環境対応型アスファルト防水 冷工法

エコフィット工法 砂付きルーフィング仕上げ 遮熱シート非断熱仕様

※ 仕様表のなかで緑文字で表示してあるものは改質アスファルトを用いたルーフィングです。

非断熱

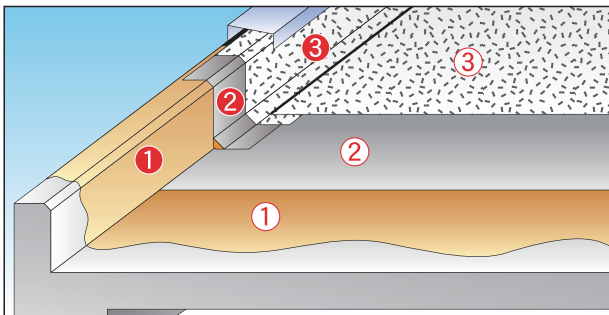
冷工法

CF-915

<p>エコフィット工法</p>	<p>勾配</p> <p>1/50~1/20</p>	<p>重量</p> <p>5.5kg/m²</p>	<p>耐用年数</p> <p>20年</p>
-----------------	----------------------------	--------------------------------------	------------------------

耐用年数 Q-2.2.2.1
資源の再利用 LR-2.2.1
有害物質 LR-2.2.3
遮熱 LR-3.5

絶縁
脱気
全層改質
砂付
ノンケトル
CO₂削減

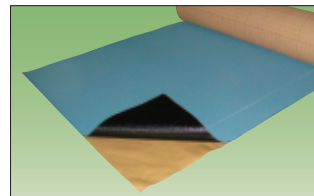
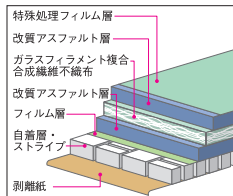


			立上り部 CFV-915
1	水性プライマーAS 0.2kg/m ²		水性プライマーAS 0.2kg/m ²
2	新強力エコフィットFS		Vベース1000
3	強力エコフィットサーモ (端部 ガムラップ)		強力エコフィットサーモ (端部 ガムラップ)

新強力エコフィットFS

改質 絶縁 粘着

部分接着機能と中核材の役割を併せもつ、省力化志向のふくれ防止用ルーフィングです。ストライプ状の自着層が下地からの湿気を拡散します。

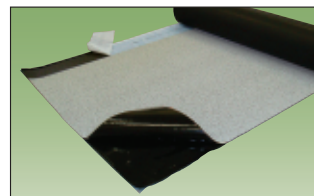
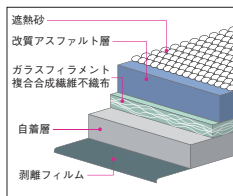


●1m×16m ●1.0mm厚(厚みには粘着層含まず) ●22kg/巻

強力エコフィットサーモ

遮熱 砂付 改質 粘着

表面に遮熱機能を付与した砂粒を密着させた、冷工法用砂付ルーフィングです。ルーフィング自体に遮熱効果があります。

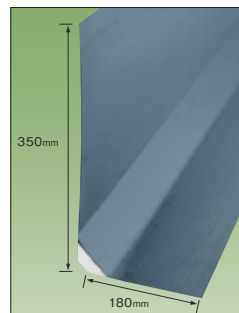


●1m×8m ●2.9mm厚 ●33kg/巻

三星Vベース1000

工場成形タイプの立上り用改質アスファルト系防水材です。コーナーキャント付冷工法プレハブ防水材で、2層仕上げの第1層目用として、能率よく、確実な納まりが得られます。

- 長さ：1,000mm (ラップ部100mm)
- 有効長さ：900mm



・入隅の下地づくりは原則として直角とし、面取りは行わない。
 ・季節や立地条件によって、水性プライマーASの代わりにアスファルトプライマーかアスファルトプライマーSSを用いることもある。
 ・立上りの高さが特に高い場合は、Vベース1000に新強力エコフィットFを継ぎ足す。
 ・ふくれ防止脱気装置を必ず設置する。平面部に設置する場合はステンレスペーパス、立上り部に設置する場合はペーパスを用いる。(価格は別途)
 ・貼仕舞は強力ゴムシールで処理する。ライナーコーピングsなど雨仕舞材の価格は別途。