



アスファルト防水 ノンケトル冷熱併用工法

ストライプ工法

DIPS構法 (HTシステム) 溝型ルーフェッキ下地 断熱仕様

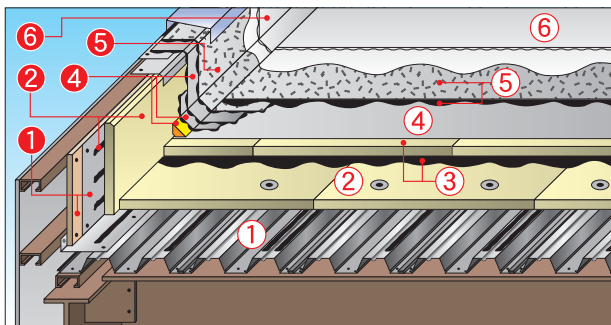
※ 仕様表のなかで緑文字で表示してあるものは改質アスファルトを用いたルーフィングです。

断熱

HT-AW システム (断熱材厚さ 50~175mm)

冷熱併用工法

ストライプ工法	HT-920G・AW	
	重量 (断熱50mm) 25kg/m ²	耐用年数 20年
C	断熱 Q-1.2.1.3	断熱 Q-2.2.2.1
	断熱 LR-1.1	断熱 LR-2.2.1
	断熱 LR-2.2.3	断熱 LR-2.2.3.2
	絶縁	全層改質
	砂付	



	立上り部 HTV-920
1 耐火認定ルーフェッキ	硬質木片セメント板 等 亜鉛鉄板
2 ギルフォームHT25 HTセメント・線貼り 0.15kg/m ² 、MHワッシャー併用	ギルフォームHT HTセメント・線貼り 0.15kg/m ²
3 ギルフォーム アスタイトM 1.0kg/m ²	
4 強カストライプZ	ギルキャント 強カアドバン アスタイトM・流し貼り 1.2kg/m ²
5 強カガムフェース アスタイトM・流し貼り 1.2kg/m ²	強カガムフェース アスタイトM・流し貼り 1.2kg/m ²
6 保護塗料 (オプション) ※	保護塗料 (オプション)

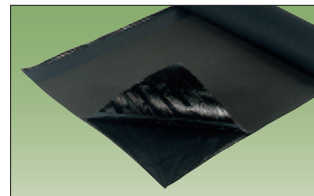
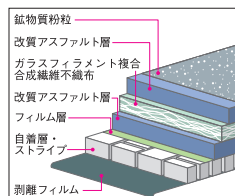
※ 飛び火認定が必要な場合に、厚さが50mmをこえる断熱材を用いるときにはSPサーモコート仕上げとなります。

※ 省エネ基準に基づくギルフォームの厚さについては「技術情報：外断熱工法」をご参照ください。

強カストライプZ

改質 絶縁 粘着

改質アスファルトルーフィングの裏面の自着層がストライプ状になっています。しかも、ふくれ防止絶縁機能と中貼材の機能を併せもつ高機能ルーフィングで、1工程で2層分の施工ができます。

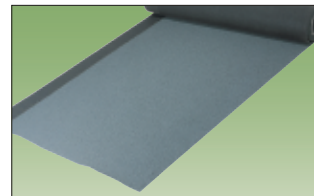
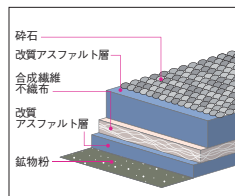


●1m×16m ●1.4mm厚 (厚みには粘着層含まず) ●28kg/巻

強カガムフェース

砂付 改質

ラップ部分に融解性の高い改質アスファルトコンパウンドを設けた砂付改質アスファルトルーフィングです。耐候性・耐久性・寸法安定性にすぐれています。

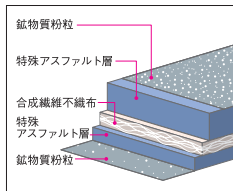


●1m×8m ●3.2mm厚 ●30kg/巻

強カアドバン

合成繊維不織布基材の高級ルーフィングです。破断抵抗性・寸法安定性など中核材としての性能をさらに高めた東西アス専用ストレッチルーフィングです。

●1m×16m
●1.7mm厚
●29kg/巻



アスタイトM

東西アス仕様のために開発したクリーンタイプの防水工事用アスファルトです。煙と臭いの発生を抑えることでクリーンな作業環境で防水工事ができます。ACS・クリンケトルと組み合わせて使用することで、作業環境から大幅に臭いと煙の発生を減少させることができます。

●25kg/袋



・現場の状況などで立上り部ギルフォームの固定にワッシャーを使用することもある。
・立ち上がり部のHTセメント・線貼りの代わりにアスファルトテープを用いることもある。