



環境対応型次世代型アスファルト防水 ノンケトル冷熱併用工法

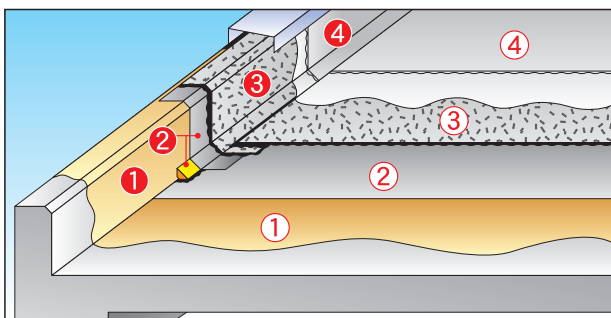
BANKS工法 砂付きルーフィング仕上げ 非断熱仕様

※ 仕様表のなかで緑文字で表示してあるものは改質アスファルトを用いたルーフィングです。

非断熱

ノンケトル冷熱併用工法

BANKS工法	JSX-920		
	勾配 1/50~1/20	重量 7kg/m ²	耐用年数 25年
CASELINE	耐用年数 Q-2.2.2.1	資源の再利用 LR-2.2.1	有害物質 LR-2.2.3
	絶縁	脱気	全層改質
	砂付	ノンケトル	CO ₂ 削減

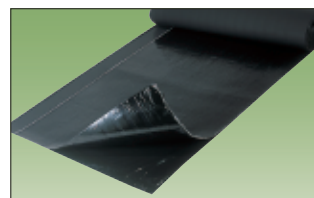
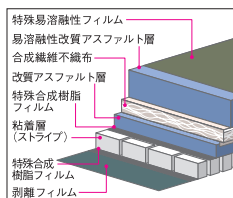


		立上り部 JSV-920
1	水性プライマーAS 0.2kg/m ²	水性プライマーAS 0.2kg/m ²
2	強力バンクルーフ	ギルキャント 強力バンクルーフV
3	強力ガムフェース	強力ガムフェース または強力ガムフェースV
4	保護塗料(オプション)	保護塗料(オプション)

強力バンクルーフ

改質 絶縁 粘着

表面に特殊処理を施したフィルムをラミネートした、自着層付改質アスファルトルーフィングです。表面フィルムの下には非常に溶けやすい改質アスファルト層がコーティングしており、ルーフィング表面をバーナーで溶かすことで2層目のルーフィングを流し貼りのように施工することができます。

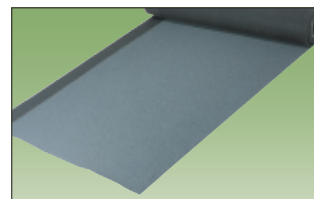
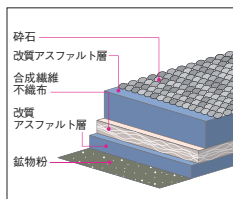


●1m×12m ●2.3mm厚(厚みには粘着層含まず) ●32kg/巻

強力ガムフェース

砂付 改質

ラップ部分に融解性の高い改質アスファルトコンパウンドを設けた砂付改質アスファルトルーフィングです。耐候性・耐久性・寸法安定性にすぐれています。立上り施工用に裏面に特殊易溶解性フィルムをラミネートした強力ガムフェースVもあります。



強力ガムフェース ●1m×8m ●3.2mm厚 ●30kg/巻
強力ガムフェースV ●1m×8m ●3.4mm厚 ●31kg/巻

- ・入隅の下地づくりは原則として直角とし、面取りは行わない。
- ・季節や立地条件によって、水性プライマーASの代わりにアスファルトプライマーかアスファルトプライマーSSを用いることもある。
- ・ふくれ防止脱気装置を必ず設置する。平面部に設置する場合はステンレスペーバス、立上り部に設置する場合はペーバスを用いる。
- ・貼仕舞は強力ガムシールで処理する。 ・ライナーコーピングsなど雨仕舞材の価格は別途。 ・保護塗料 (SPファインカラー、SPカラー、SPサーモコート) の価格は別途。