



アスファルト防水冷熱併用工法

# ストライプ工法

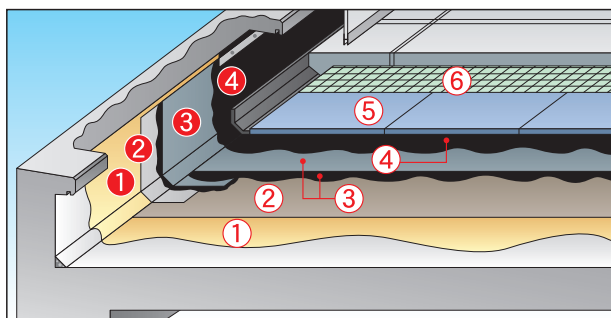
押えコンクリート仕上げ 断熱仕様

※ 仕様表のなかで緑文字で表示してあるものは改質アスファルトを用いたルーフィングです。

## 断熱

### 冷熱併用工法

ストライプ工法	PX-930R		
	勾配 1/100~1/50	重量(断熱35mm) 8kg/m <sup>2</sup>	耐用年数 30年
C E M E N T	断熱 Q-1.2.1.3	耐用年数 Q-2.2.2.1	断熱 LR-1.1
	資源の再利用 LR-2.2.1	有害物質 LR-2.2.3	断熱 LR-2.2.3.2



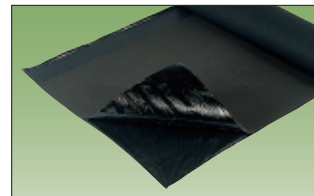
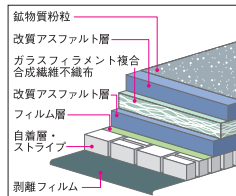
		立上り部 PV-930
1	水性プライマーAS 0.2kg/m <sup>2</sup>	水性プライマーAS 0.2kg/m <sup>2</sup>
2	強力ストライプZ	FV-50
3	強力ギル アスタイトM・流し貼り 1.2kg/m <sup>2</sup>	強力ギル アスタイトM・流し貼り 1.2kg/m <sup>2</sup>
4	アスタイトM・刷毛塗り 1.5kg/m <sup>2</sup>	アスタイトM・刷毛塗り 1.5kg/m <sup>2</sup>
5	RBボード	
6	絶縁クロス(アスタイトM・点貼り)	

※押えコンクリートの上に植栽を行う場合には耐根層が必要となります。RBボードの設置前にルートガードDを貼ります。(仕様番号:PX-930RD 価格は別途)

### 強力ストライプZ

改質 絶縁 粘着

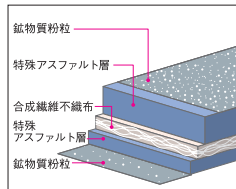
改質アスファルトルーフィングの裏面の自着層がストライプ状になっています。しかも、ふくれ防止絶縁機能と中貼材の機能を併せもつ高機能ルーフィングで、1工程で2層分の施工ができます。



●1m×16m ●1.4mm厚(厚みには粘着層含まず) ●28kg/巻

### 強力ギル

新設計の不織布技術で作られた基材をベースにした高剛性強力不織布ルーフィングです。安定した信頼性の高い防水層を形成します。



●1m×16m  
●1.4mm厚  
●22kg/巻

### アスタイトM

東西アス仕様のために開発したクリーンタイプの防水工専用アスファルトです。煙と臭いの発生を抑えることでクリーンな作業環境で防水工事ができます。ACS・クリンケトルと組み合わせて使用することで、作業環境から大幅に臭いと煙の発生を減少させることができます。

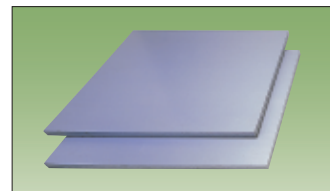
●25kg/袋



### RBボード

連続押し発泡による極く小さな気密性の高い独立気泡で構成された硬質ポリスチレンフォーム製の断熱材です。熱伝導率が小さく、大きな断熱効果が得られます。両面にスキン層を設けていますから、透湿係数および吸水率が非常に小さく、長期間使っても含水率は常に最小限にとどまり、断熱性能を低下させる必要がありません。

●910mm × 910mm  
●25mm 20枚/梱包  
●30mm 15枚/梱包  
●35mm 15枚/梱包  
●40mm 10枚/梱包  
●50mm 10枚/梱包  
●60mm 8枚/梱包



・季節や立地条件によって、水性プライマーASの代わりにアスファルトプライマーかアスファルトプライマーSSを用いることもある。  
・立上りの高さによって、FV-50の代わりに新強力エコフィットFをカットして用いることもある。 ・立上り隅にはRBキャントを使用する。(価格は別途)  
・貼仕舞は強力ガムシールで処理する。 ・ライナーコーピングsなど雨仕舞材の価格は別途。