



アスファルト防水冷熱併用工法

ストライプ工法

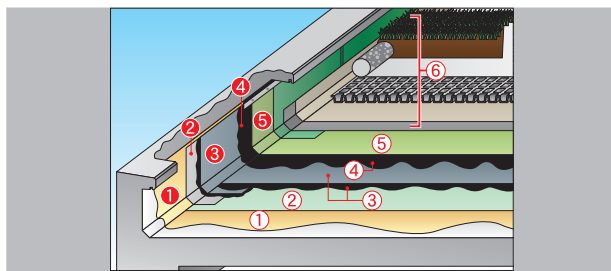
屋上緑化仕上げ（庭園型 耐根仕様） 非断熱仕様

※ 仕様表のなかで緑文字で表示してあるものは改質アスファルトを用いたルーフィングです。

非断熱

冷熱併用工法

ストライプ工法	PX-935D・FD-LP		
	勾配 1/100~1/50	重量 8kg/m ²	耐用年数 35年
CASE	耐用年数 Q-2.2.2.1	屋上緑化 Q-3	資源の再利用 LR-2.2.1
	有害物質 LR-2.2.3	屋上緑化 LR-3.5	
	絶縁		



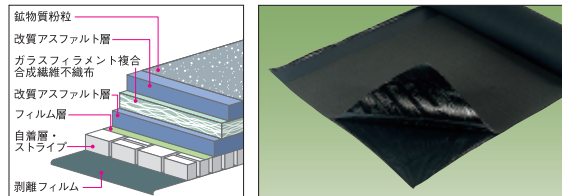
		立上り部 PV-935・GC
1	水性プライマーAS 0.2kg/m ²	水性プライマーAS 0.2kg/m ²
2	強力ストライプZ	FV-50
3	強力アドバン アスタイトM・流し貼り 1.2kg/m ²	強力アドバン アスタイトM・流し貼り 1.2kg/m ²
4	アスタイトM・刷毛塗り 1.5kg/m ²	アスタイトM・刷毛塗り 1.5kg/m ²
5	ルートガードD	Gウェイブキャップ
6	屋上緑化システム FD-LP工法	

※屋上緑化システムの詳細は「工法：屋上緑化」または専用カタログ「グリーンルーフ・ストーリー」をご参照下さい。

強力ストライプZ

改質 絶縁 粘着

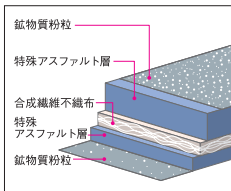
改質アスファルトルーフィングの裏面の自着層がストライプ状になっています。しかも、ふくれ防止絶縁機能と中貼材の機能を併せもつ高機能ルーフィングで、1工程で2層分の施工ができます。



●1m×16m ●1.4mm厚（厚みには粘着層含まず） ●28kg/巻

強力アドバン

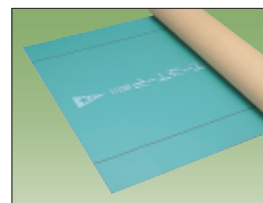
合成繊維不織布基材の高級ルーフィングです。破断抵抗性・寸法安定性など中核材としての性能をさらに高めた東西アス専用ストレッチルーフィングです。



●1m×16m
●1.7mm厚
●29kg/巻

三星ルートガードD 自着型耐根シート

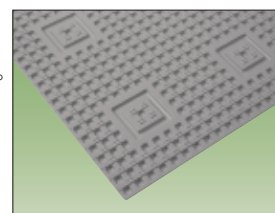
生長した植物の根が、防水層に侵入・貫通することによって起こる漏水事故を防ぐ自着型耐根シートです。寸法安定性・機械的特性にすぐれており、植物根の侵入を長期にわたり防ぎ、防水します。耐水性にすぐれ、土中の水分による変形、変質がありません。



●1m×16mm（ラップ100mm）
●1.0mm厚 ●25kg/巻

FDドレインLN 保水・排水成型パネル

上部溝には植栽に必要な水分量を保水し、裏面の空間を排水暗渠として、余剰水を速やかに排水します。※リサイクルポリスチレン製



●1m×1.5m
●1.5kg/枚
●10枚/セット

・季節や立地条件によって、水性プライマーASの代わりにアスファルトプライマーがアスファルトプライマーSSを用いることもある。
・立上りの高さによって、FV-50の代わりに新強力エコフィットFをカットして用いることもある。
・立上り部に植栽が接しない場合はGウェイブキャップの代わりに強力ガムフェースを用いることもある。
・立上り隅にはRBキャントを使用する。（価格は別途） ・貼仕舞は強力ガムシールで処理する。
・ライナーコーピングなど雨仕舞材の価格は別途。 ・客土層および植栽は別途工事となる。 ・立上り仕上げ材のGウェイブキャップは受注生産品です。