



アスファルト防水冷熱併用工法

ストライプ工法

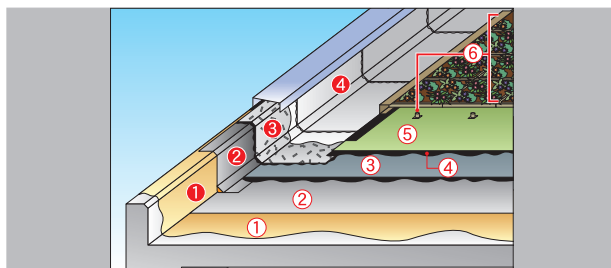
屋上緑化仕上げ(草花型耐根仕様) 非断熱仕様

※仕様表のなかで緑文字で表示してあるものは改質アスファルトを用いたルーフィングです。

非断熱

冷熱併用工法

ストライプ工法	PX-935E・FD-GCU		
	勾配 1/100~1/50	重量 66kg/m ²	耐用年数 25年
CASEE	耐用年数 Q-2.2.2.1	屋上緑化 Q-3	資源の再利用 LR-2.2.1
	有害物質 LR-2.2.3	屋上緑化 LR-3.5	
	絶縁脱気		



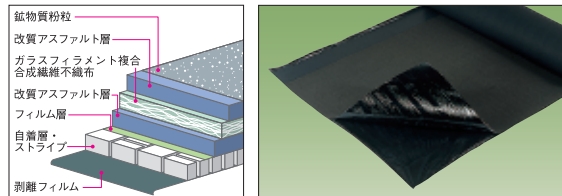
		立上り部 SV-920
1	水性プライマーAS 0.2kg/m ²	水性プライマーAS 0.2kg/m ²
2	強力ストライプZ	Vベース1000
3	強力アドバン アスタイトM・流し貼り 1.2kg/m ²	強力ガムフェース アスタイトM・流し貼り 1.2kg/m ²
4	アスタイトM・刷毛塗り 1.5kg/m ²	保護塗料(オプション)
5	エコムガード	
6	緑化システム FD-GCU工法	

※屋上緑化システムの詳細は「工法：屋上緑化」または専用カタログ「グリーンルーフ・ストーリー」をご参照下さい。

強力ストライプZ

改質 絶縁 粘着

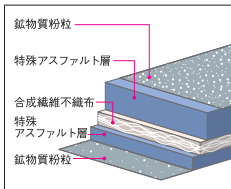
改質アスファルトルーフィングの裏面の自着層がストライプ状になっています。しかも、ふくれ防止絶縁機能と中貼材の機能を併せもつ高機能ルーフィングで、1工程で2層分の施工ができます。



●1m×16m ●1.4mm厚(厚みには粘着層含まず) ●28kg/巻

強力アドバン

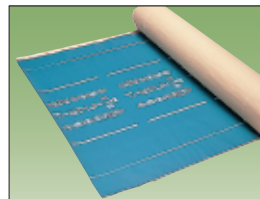
合成繊維不織布基材の高級ルーフィングです。破断抵抗性・寸法安定性など中核材としての性能をさらに高めた東西アス専用ストレッチルーフィングです。



●1m×16m
●1.7mm厚
●29kg/巻

三星エコムガード ユニット工法用自着型耐根シート

セダム類およびグランドカバープランツ専用の耐根用ルーフィングです。生長したセダムの根が、防水層に侵入・貫通することによって起こる漏水事故を防ぎます。セダム植物専用の耐根用ルーフィングで、寸法安定性・耐久性にすぐれ、長期にわたってその耐根機能を発揮します。



●1m×17m(ラップ100mm) ●0.6mm厚 ●15.5kg/巻

GCユニット グランドカバープランツ植栽湯ユニット

グランドカバープランツを植え付けた植栽ユニットです。ユニット自体に保水性能を有しており、下地に取付けたFDコーンにFDワッシャーで固定します。



※受注生産品 納期6ヶ月

●500mm×500mm
●14.5kg/枚

- ・入隅の下地づくりは原則として直角とし、面取りは行わない。
- ・季節や立地条件によって、水性プライマーASの代わりにアスファルトプライマーかアスファルトプライマーSSを用いることもある。
- ・現場の状況などで立上り部を在来熱工法で施工する場合、Vベース1000の代わりにギルキャントを用い、強力ベースをアスタイトMで施工する。
- ・立上りの高さが特に高い場合は、Vベース1000に新強力エコフィットFを継ぎ足す。
- ・ふくれ防止脱気装置を必ず設置する。平面部に設置する場合はステンレスベース、立上り部に設置する場合はベーパーを用いる。(価格は別途)
- ・貼仕舞は強力ガムシールで処理する。 ライナーコーピングSなど雨仕舞材の価格は別途。
- ・保護塗料(SPファインカラー、SPカラー、SPサーモコート)の価格は別途。