



アスファルト防水冷熱併用工法

ストライプ工法

砂付きルーフィング仕上げ 非断熱仕様

※ 仕様表のなかで緑文字で表示してあるものは改質アスファルトを用いたルーフィングです。

非断熱

冷熱工法

ストライプ工法

SX-920

| | | |
|-----------|----------------------|------|
| 勾配 | 重量 | 耐用年数 |
| 1/50~1/20 | 7.5kg/m ² | 25年 |

耐用年数

資源の再利用

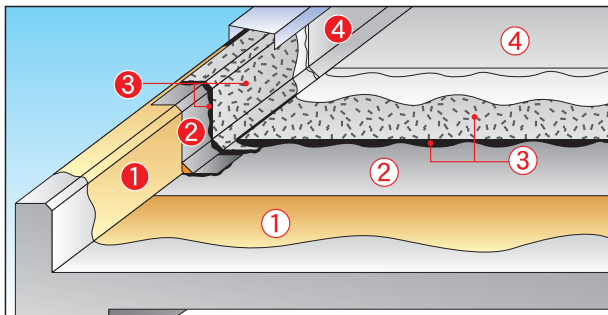
有害物質

絶縁

脱気

全層改質

砂付



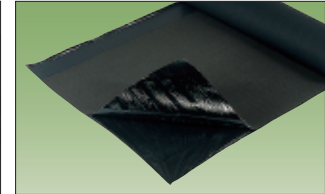
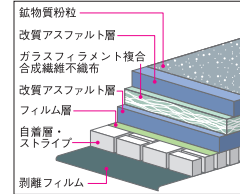
| | | 立上り部 SV-920 |
|---|--|--|
| 1 | 水性プライマー-AS 0.2kg/m ² | 水性プライマー-AS 0.2kg/m ² |
| 2 | 強カストライプZ | Vベース1000 |
| 3 | 強カガムフェース アスタイトM・流し貼り 1.2kg/m ² | 強カガムフェース アスタイトM・流し貼り 1.2kg/m ² |
| 4 | 保護塗料(オプション) | 保護塗料(オプション) |

強カストライプZ

改質

絶縁
粘着

改質アスファルトルーフィングの裏面の自着層がストライプ状になっています。しかも、ふくれ防止絶縁機能と中貼材の機能を併せもつ高機能ルーフィングで、1工程で2層分の施工ができます。



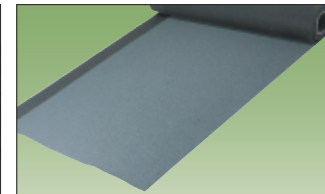
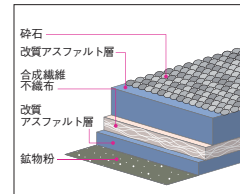
●1m×16m ●1.4mm厚(厚みには粘着層含まず) ●28kg/巻

強カガムフェース

砂付

改質

ラップ部分に融解性の高い改質アスファルトコンパウンドを設けた砂付改質アスファルトルーフィングです。耐候性・耐久性・寸法安定性にすぐれています。



●1m×8m ●3.2mm厚 ●30kg/巻

アスタイトM

東西アス仕様のために開発したクリーンタイプの防水工用アスファルトです。煙と臭いの発生を抑えることでクリーンな作業環境で防水工事ができます。ACS・クリンケトルと組み合わせて使用することで、作業環境から大幅に臭いと煙の発生を減少させることができます。

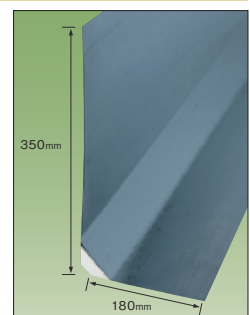
●25kg/袋



三星Vベース1000

工場成形タイプの立上り用改質アスファルト系防水材です。コーナーキャント付冷工法プレハブ防水材で、2層仕上げの第1層目用として、能率よく、確実な納まりが得られます。

- 長さ：1,000mm (ラップ部100mm)
- 有効長さ：900mm



・入隅の地下づくりは原則として直角とし、面取りは行わない。
 ・季節や立地条件によって、水性プライマー-ASの代わりにアスファルトプライマーかアスファルトプライマー-SSを用いることもある。
 ・現場の状況などで立上り部を在来熱工法で施工する場合、Vベース1000の代わりにギルキャントを用い、強カアドバンをアスタイトプラスで施工する。
 ・立上りの高さが特に高い場合は、Vベース1000に新強力エコフィットFを継ぎ足す。
 ・ふくれ防止脱気装置を必ず設置する。平面部に設置する場合はステンレスベーパー、立上り部に設置する場合はベーパーを用いる。
 ・貼仕舞は強カガムシールで処理する。 ・ライナーコーピングsなど雨仕舞材の価格は別途。 ・保護塗料 (SPファインカラー、SPカラー、SPサーモコート) の価格は別途。