



アスファルト防水冷熱併用工法

ストライプ工法

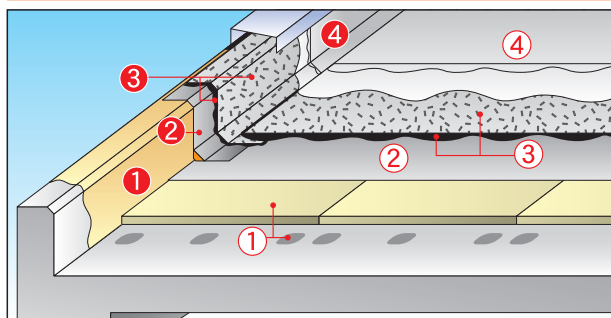
砂付きルーフィング仕上げ 断熱仕様

※ 仕様表のなかで緑文字で表示してあるものは改質アスファルトを用いたルーフィングです。

断熱

冷熱併用工法

ストライプ工法	SX-920G		
	勾配 1/50~1/20	重量(断熱35mm) 9kg/m ²	耐用年数 20年
CASSELL	断熱 Q-1.2.1.3	断熱 Q-2.2.2.1	断熱 LR-1.1
	断熱 LR-2.2.1	資源の再利用 LR-2.2.3	有害物質 LR-2.2.3
断熱 絶縁 脱気 全層改質 砂付			

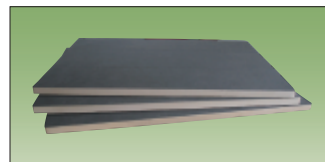


		立上り部 SV-920
1	ギルフォームW クールボンド・点貼り 0.35kg/m ²	水性プライマー-AS 0.2kg/m ²
2	強カストライプZ	Vベース1000
3	強カガムフェース アスタイトM・流し貼り 1.2kg/m ²	強カガムフェース アスタイトM・流し貼り 1.2kg/m ²
4	保護塗料(オプション)※	保護塗料(オプション)

※飛び火認定が必要な場合に、厚さが50mmをこえる断熱材を用いるときはSPサーモコート仕上げとなります。

三星ギルフォームW

非常に大きな断熱効果が得られる版体の高級断熱材です。加熱アスファルトによる反りや二次発泡のおそれなく、耐腐朽性・耐湿性・寸法安定性に優れていますから、防水層の損傷を防ぐ緩衝材の役割も果たします。環境問題に十分配慮した「ノンフロン」の断熱材で「省エネ」に役立ちます。

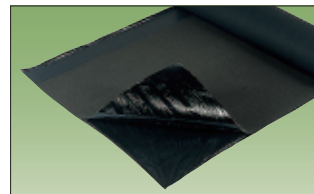
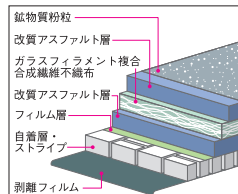


- 1,200mm × 900mm
- 25mm 10枚/梱包
- 30mm 8枚/梱包
- 35mm 7枚/梱包
- 40mm 6枚/梱包
- 50mm 5枚/梱包
- 60mm 4枚/梱包

強カストライプZ

改質 絶縁 粘着

改質アスファルトルーフィングの裏面の自着層がストライプ状になっています。しかも、ふくれ防止絶縁機能と中貼材の機能を併せもつ高性能ルーフィングで、1工程で2層分の施工ができます。

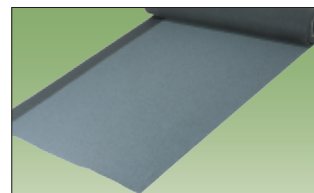
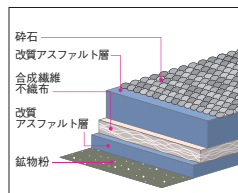


- 1m×16m ●1.4mm厚(厚みには粘着層含まず) ●28kg/巻

強カガムフェース

砂付 改質

ラップ部分に融解性の高い改質アスファルトコンパウンドを設けた砂付改質アスファルトルーフィングです。耐候性・耐久性・寸法安定性にすぐれています。

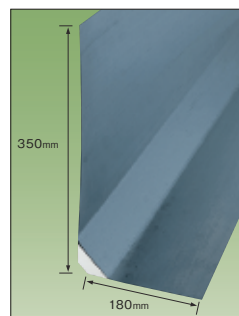


- 1m×8m ●3.2mm厚 ●30kg/巻

三星Vベース1000

工場成形タイプの立上り用改質アスファルト系防水材料です。コーナーキャント付冷工法ブレハブ防水材料で、2層仕上げの第1層目用として、能率よく、確実な納まりが得られます。

- 長さ：1,000mm (ラップ部100mm)
- 有効長さ：900mm



- ・入隅の地下づくりは原則として直角とし、面取りは行わない。
- ・季節や立地条件によって、水性プライマー-ASの代わりにアスファルトプライマーがアスファルトプライマー-SSを用いることもある。
- ・現場の状況などで立上り部を在来熱工法で施工する場合、Vベース1000の代わりにギルキャントを用い、強力アドバンをアスタイトプラスで施工する。
- ・立上りの高さが特に高い場合は、Vベース1000に新強力エコフィットFを継ぎ足す。
- ・ふくれ防止脱気装置を必ず設置する。平面部に設置する場合はステンレスベーパー、立上り部に設置する場合はベーパーを用いる。(価格は別途)
- ・貼仕舞は強力ガムシールで処理する。 ・ライナーコーピングsなど雨仕舞材の価格は別途。 ・保護塗料(SPファインカラー、SPカラー、SPサーモコート)の価格は別途。